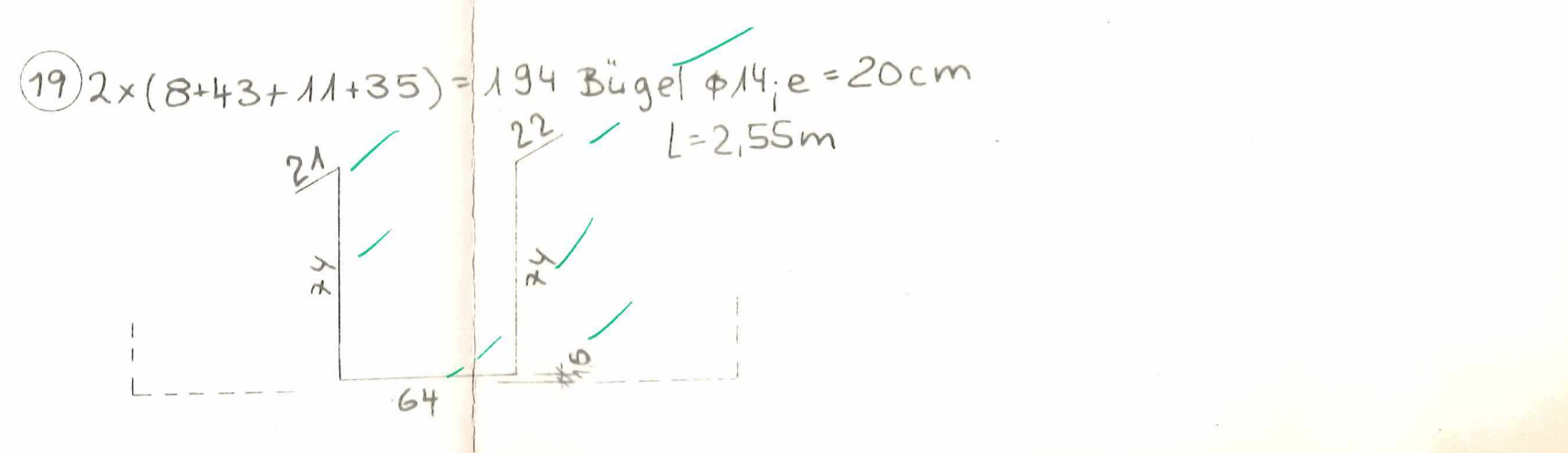
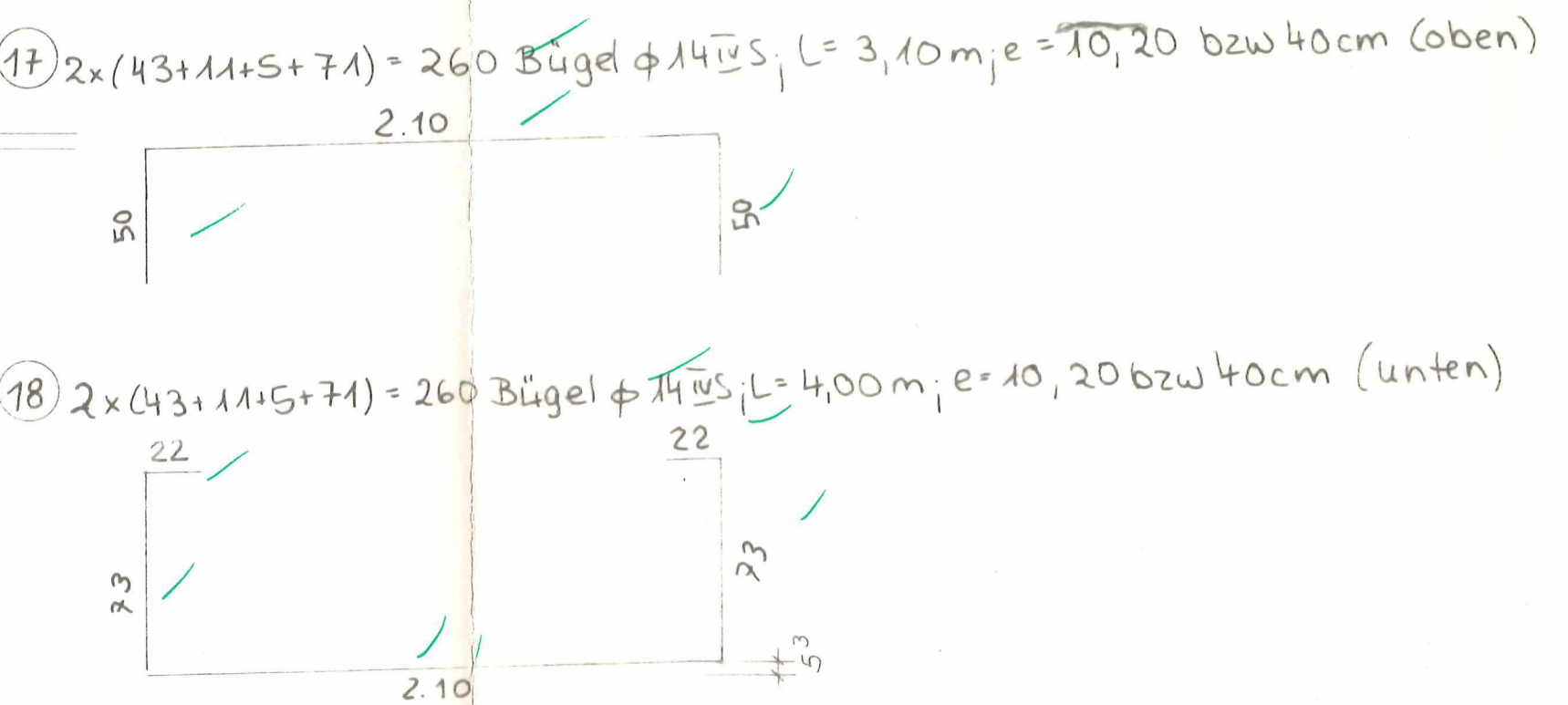
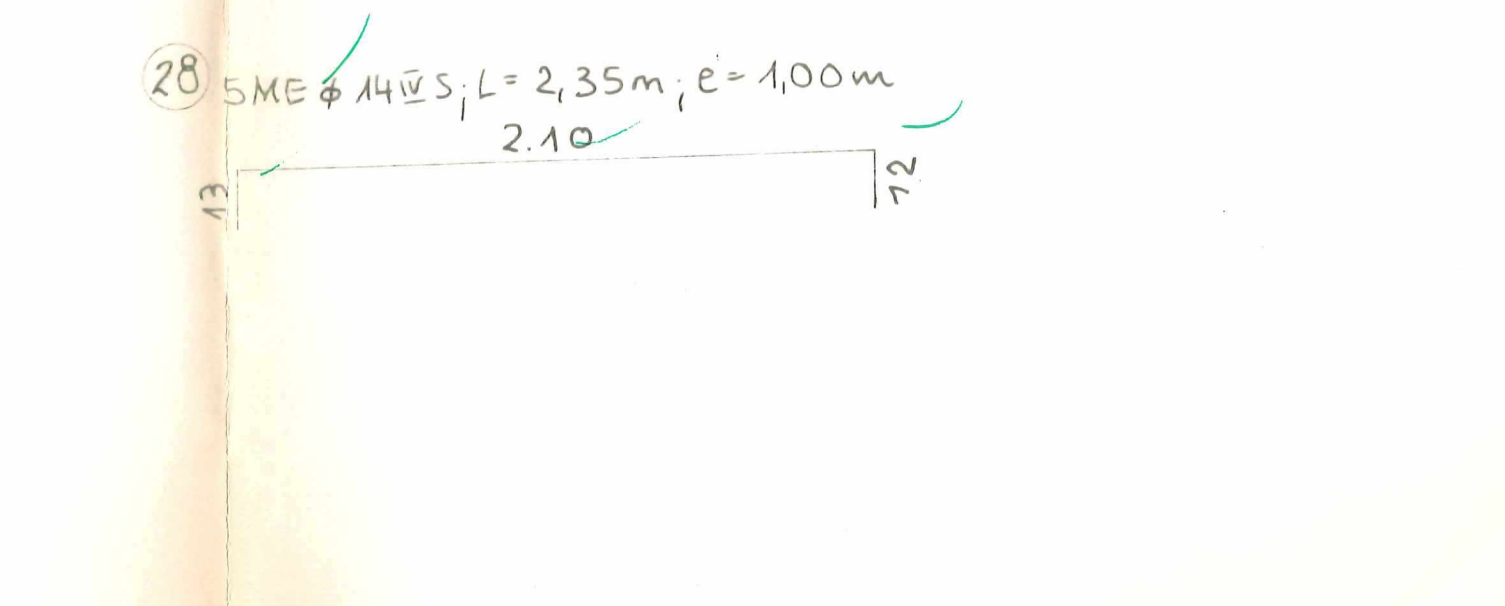
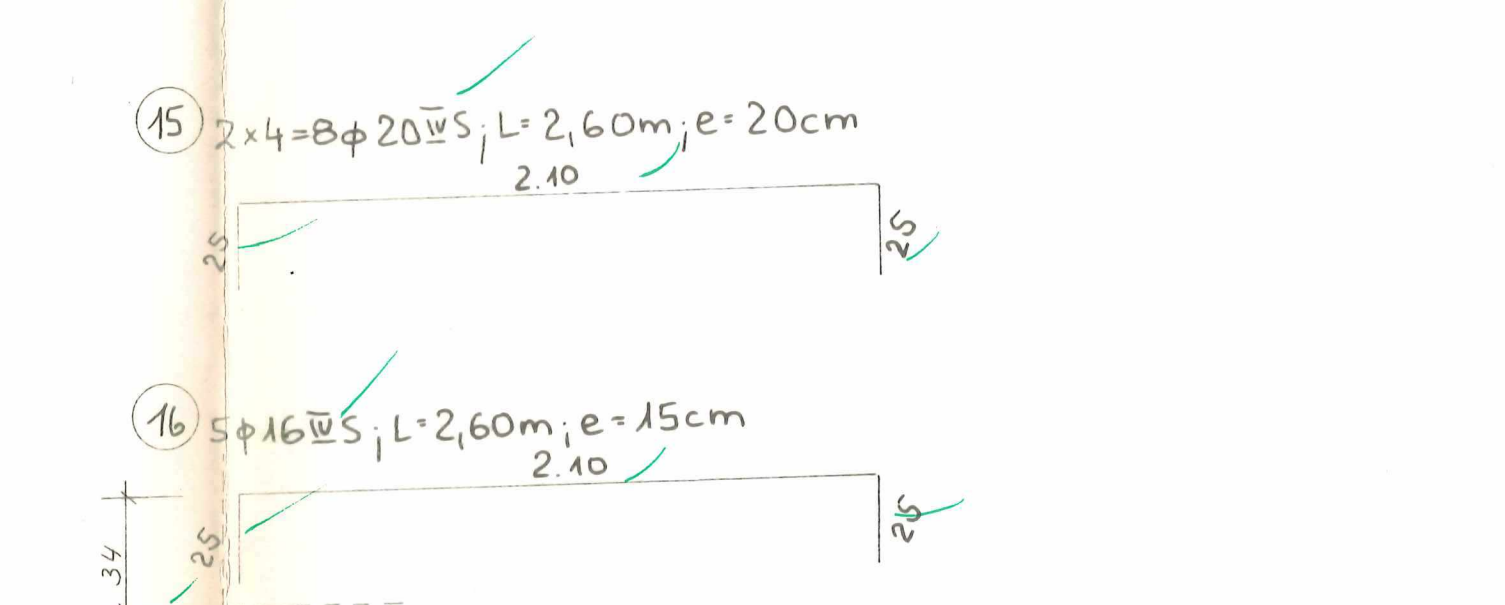
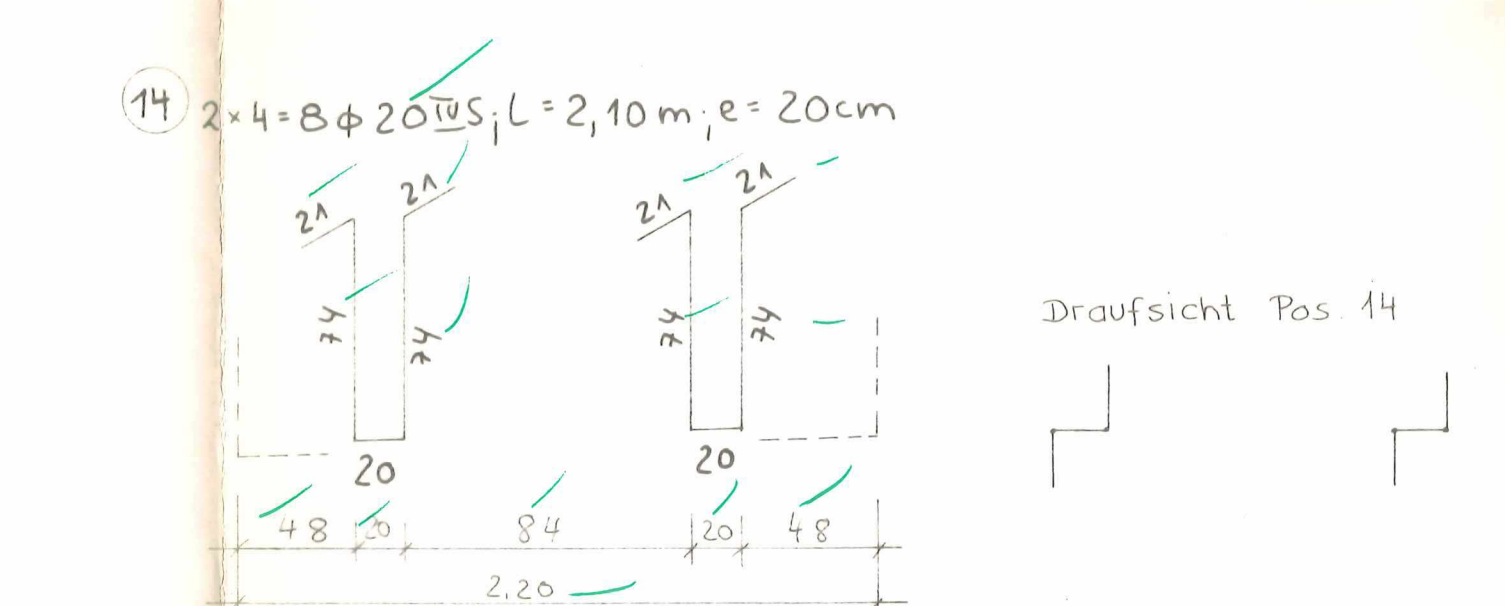
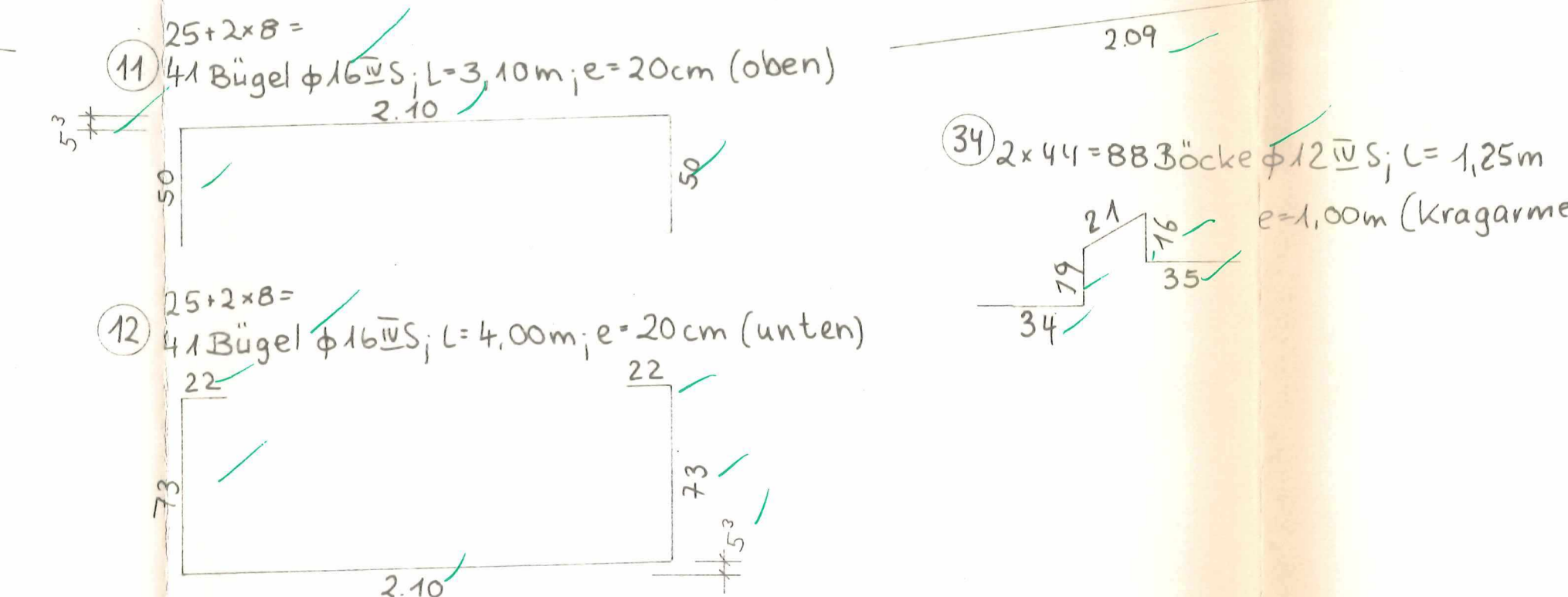
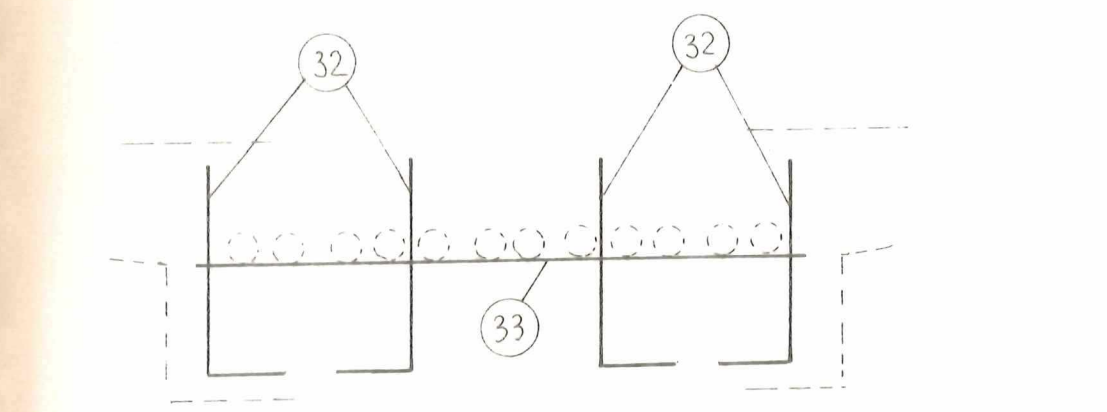
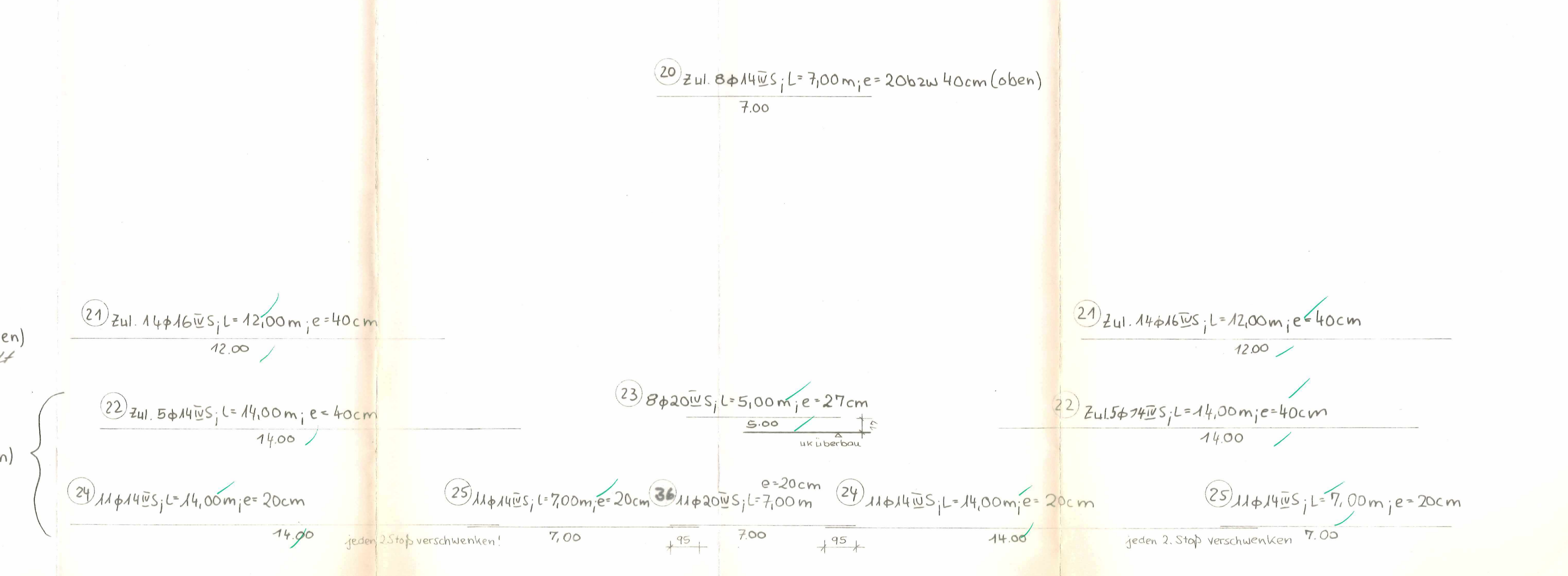
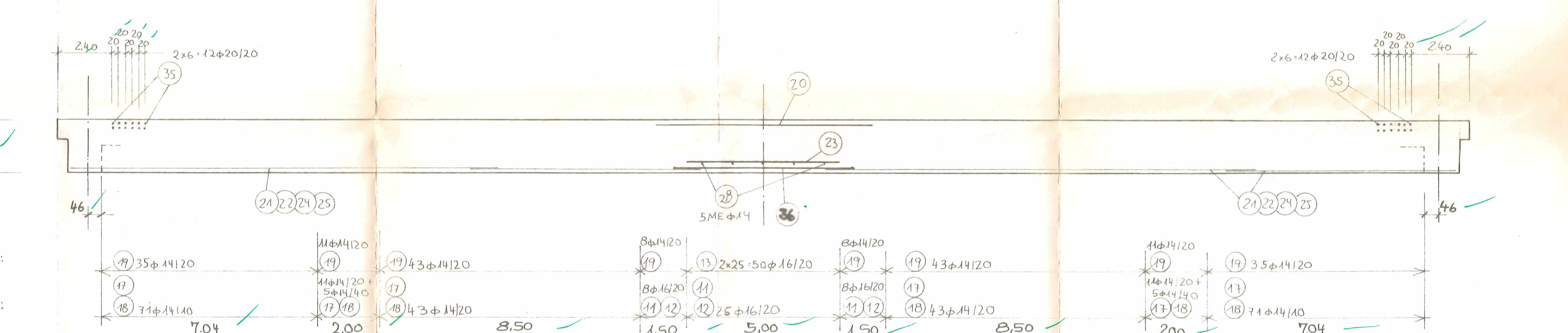


$\overline{u}_S; L=5,70\text{m}; e=20\text{cm}$
 $\overline{u}_S; L=5,70\text{m}; e=40\text{cm}$
 $L=5,70\text{m}; e=20\text{cm}$



[Faint handwritten notes and markings at the bottom of the page]

B d				
Index	Änderung		Datum	Name
Übersichtsskizze				
Prüfung Amt	S U			
Prüfungsbauer	S B			
Auftragnehmer			Dipl.-Ing. Hans Oehm Oehm & Co KG 48089 Spenge Postfach 1503 Eisenmannstraße 14	
Datum und Unterschrift:			Koordinator	Eingangsstempel AG
Dipl.-Ing. Eugen Gärtner Verkehrsingenieur mH 29 Oldenburg-Sloakenweg 44 Telefon 0431/52925 Datum und Unterschrift			23.06.79 Datum und Unterschrift	
Auftraggeber			ANA Oldenburg	
Straßenbauverwaltung des Landes Niedersachsen				
Bauwerk : Bauwerk 8134				
Überführung eines Wirtschaftsweges "Alter Sandweg"				
Bauteil : Überbau (ohne Endquerträger)				
Planart: Bewehrungsplan			Objekt Nr.	Blatt Nr.
bearb.: HOF	gez.: HOF	gepr.: HOF	11/87	12
Blattgröße:	Maststäbe: 1100. 50.25			



$(32) 31 \times 4 = 124 \text{ } 16 \text{ } 5;$
 $L = 1,00 \text{ m}; \text{ Station } 2 \div 32$

33) $8 \times 2 + 2 = 39 \frac{16}{100} \text{ L} = 2,00 \text{ m}$